

# IDROSTOP B25

Perfil bentonítico hidroexpansivo para el sellado de juntas de trabajo



## CAMPOS DE APLICACIÓN

Realización de juntas de trabajo impermeables en la construcción civil e industrial.

### Ejemplos típicos de aplicación

- Juntas de trabajo impermeables entre la plataforma y los muros de las cimentaciones de hormigón.
- Sellados entre materiales de diferente naturaleza que se generan, por ejemplo, como consecuencia del paso de tuberías de PVC o de acero en estructuras de hormigón de piscinas, tanques de depuración, depósitos y obras hidráulicas en general.
- Sellado de elementos que atraviesan la membrana bentonítica **Mapeproof**, por ejemplo: varillas de hierro, tuberías, pilotes de cimentación, etc.

## CARACTERÍSTICAS TÉCNICAS

**Idrostop B25** es un impermeabilizante tipo *waterstop*, formado por una mezcla de bentonita sódica natural y polímeros, que confieren al producto unas características excepcionales de compacidad, plasticidad y estabilidad, según una fórmula desarrollada en los Laboratorios de Investigación de MAPEI. El proceso de aumento de volumen se produce de manera controlada, uniforme y gradual sin riesgos de alteración del equilibrio de la mezcla.

**Idrostop B25** después de su expansión, que se produce cuando entra en contacto con el agua, se adapta perfectamente al volumen confinado y gracias a esta característica permite un sellado perfecto de las juntas de trabajo.

**Idrostop B25** es capaz de sellar perfectamente las formaciones localizadas de pequeños nidos de grava eventualmente presentes en el interior del hormigón.

**Idrostop B25** está disponible en el formato 20x25 mm.

## AVISOS IMPORTANTES

- **Idrostop B25** no se puede colocar si la estructura, en el momento de su aplicación, está sumergida en el agua. Tomar medidas para eliminar de la superficie la eventual presencia de agua libre.
- **Idrostop B25** no se puede utilizar si la superficie de colocación está fuertemente contaminada por ácidos o disolventes. Realizar, en este caso, una cuidadosa limpieza de la superficie y consultar al servicio de Asistencia Técnica de MAPEI.
- No utilizar **Idrostop B25** si el espesor de la capa de protección es inferior a 8 cm.
- No utilizar **Idrostop B25** como junta estructural (juntas de dilatación).
- Los distanciadores de las armaduras deben colocarse a no menos de 5 cm de la superficie de colocación de **Idrostop B25**.

## MODO DE APLICACIÓN

### Preparación del fondo

La superficie del hormigón, en el momento de la aplicación de **Idrostop B25**, debe estar limpia y ser sólida. Eliminar la lechada de cemento y los eventuales residuos depositados durante las operaciones de vertido del hormigón.

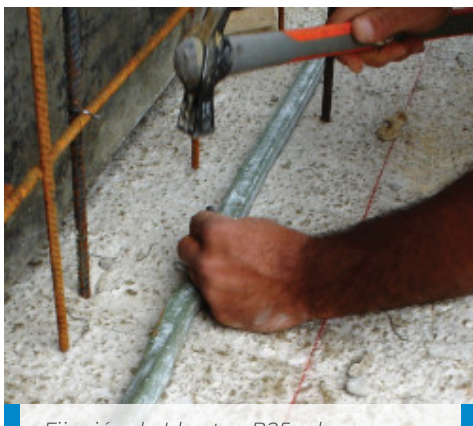
**Idrostop B25** se puede aplicar también sobre superficies ligeramente húmedas.

### Colocación en obra

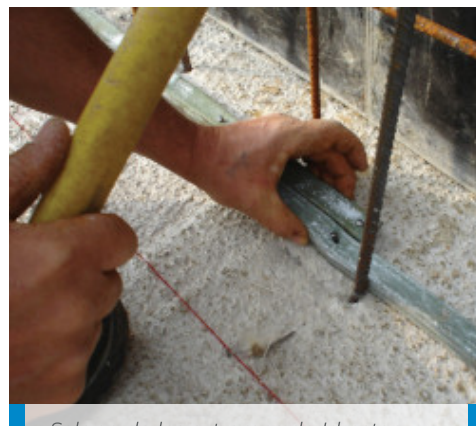
La tira de **Idrostop B25** se puede aplicar sobre hormigón, metal, PVC limpiado previamente. Extender **Idrostop B25** y fijarlo mediante clavos cada 25 cm. El solape entre los extremos de las tiras se obtendrá mediante la colocación contigua de aproximadamente 6 cm de cinta. El espesor de la capa de protección de **Idrostop B25** no deberá ser inferior a 8 cm. Temperatura de aplicación de -5°C a +50°C.



Colocación de Idrostop B25



Fijación de Idrostop B25 a la superficie de hormigón



Solape de los extremos de Idrostop B25



Solape de los extremos de Idrostop B25

## PRESENTACIÓN

**Idrostop B25** se suministra en cajas de cartón.

Sección	25x20 mm
Longitud del rollo	5 m
Rollos por caja:	6

## ALMACENAMIENTO

**Idrostop B25** se conserva durante 24 meses, almacenado en un lugar seco a una temperatura comprendida entre +10°C y +40°C.

### DATOS TÉCNICOS (valores característicos)

### DATOS IDENTIFICATIVOS DEL PRODUCTO

Forma:	tira preformada
Color:	verde oscuro
Dimensiones (mm):	20x25

Densidad (ASTM D71) (g/cm <sup>3</sup> ):	> 1,6
Solubilidad en agua:	insoluble
Propiedad principal:	se expande cuando entra en contacto con agua
Temperatura de aplicación:	de -5°C a +50°C
Tiempo de espera antes de efectuar el vertido del hormigón:	no requerido
Expansión en agua transcurridas 96 horas (%):	> 425

## ADVERTENCIA

*Las indicaciones y las prescripciones arriba descritas, aun correspondiendo a nuestra mejor experiencia, deben considerarse, en cualquier caso, puramente indicativas y deberán confirmarse mediante aplicaciones prácticas concluyentes; por lo tanto, antes de emplear el producto, quien vaya a utilizarlo deberá determinar si es apropiado o no para el uso previsto y asumirá toda la responsabilidad que pudiera derivar de su uso.*

Hacer referencia a la versión actualizada de la ficha técnica, disponible en la web [www.mapei.com](http://www.mapei.com)

## MEMORIA DESCRIPTIVA

Suministro y colocación de junta hidroexpansiva auto selladora, tipo **Idrostop B25** de MAPEI, compuesta por bentonita sódica natural y polímeros, con una densidad de 1,6 g/cm<sup>3</sup>, capaz de expandirse en contacto con agua hasta el 425% de su valor inicial, sin comprometer las características de sellado.

**Idrostop B25** es idóneo para el sellado de todas las juntas de trabajo en hormigón, tanto en horizontal como en vertical, siempre y cuando el confinamiento lateral sea igual o superior a 8 cm. Se fija al hormigón mediante clavado simple (un clavo cada 25 cm). Las uniones por solape entre los extremos se obtendrán mediante la colocación contigua de aproximadamente 6 cm de tira.

## INSTRUCCIONES DE SEGURIDAD PARA LA PREPARACIÓN Y LA PUESTA EN OBRA

**Idrostop B25** es un artículo y según las actuales normas europeas (Re.1906/2007/CE- REACH) no requiere la preparación de la ficha de seguridad.

Durante el uso se recomienda utilizar guantes y gafas de seguridad y seguir las instrucciones de seguridad provistas en el lugar de trabajo.

PRODUCTO PARA USO PROFESIONAL

420-6-2016-es

La reproducción de textos, fotografías e ilustraciones de esta publicación está totalmente prohibida y será perseguida por la ley

